

소프트웨어 에서 자동화까지 원스톱 구축이 가능한
“ 경남 유일 ” 의 산업 디지털전환 구축 전문 기업

(주)태진시스템

2025.04

SMART FACTORY



(주)태진시스템은 22년 업력의

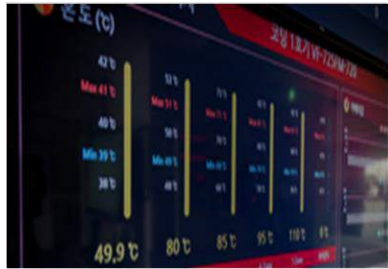
Industry 4.0 DX(디지털전환) 전문회사 입니다.

회사소개

회사명	(주) 태진시스템
설립일	2003년 3월
자본금	5.5억 원
업 종	<ul style="list-style-type: none"> • 응용 소프트웨어 개발 및 공급업 • 자동제어반 제작
SI 사업	Smart FACTORY, Smart HACCP Smart APC, Smart FEMS MES, POP, SPC, WMS, AI, Digital DashBoard, 클라우드서비스 스마트공장 구축 컨설팅 및 구축
기 타	검사, 계측, 자동화 시스템 개발 시스템 유지보수, 인쇄(소모품) 사업

대표이사	김영남
소재지	<ul style="list-style-type: none"> • 본사 : 경남 양산시 산막공단 • 창원사무소
대표 솔루션	Smart MES Smart HACCP Smart APC
Mechatronics 사업	CIMON SCADA, HMI Robot 자동화 (산업용, 협업, 물류), Mobile Robot, 마킹시스템, 라벨자동부착기, 디지털 라벨솔루션 키오스크 시스템
관계사	<ul style="list-style-type: none"> • (주) 태진피엔에스 (제주자치도) • 25년 하반기 : 베트남 현지 법인 예정

사업분야



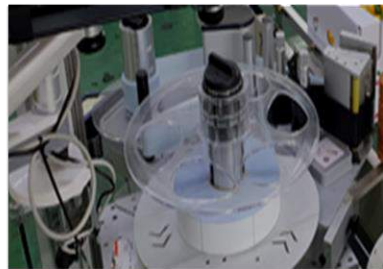
스마트 팩토리 Smart Factory

- Smart MES
- Smart HACCP
- Smart FARM
- Smart APC
- Smart FEMS
- QMS, WMS
- 빅데이터 분석
- AI 솔루션



로봇 자동화 Robot System

- 협업 로봇
- 산업용 로봇
- 로봇 자동화
- 물류 이송 로봇
- 서비스 로봇



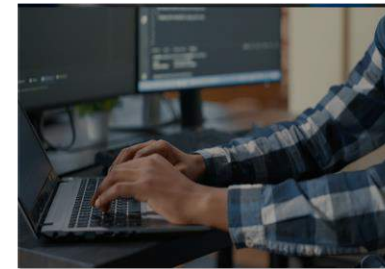
메카트로닉스 Mechatronics

- 무인 계근 시스템
- 실험 계측장비 제어
- 자동화 시스템
- 마킹 시스템
- 라벨 자동 부착기
- 키오스크 시스템
- 기계 설계, 전장 제어



단품영업 Sales

- 산업용 프린터
- 산업용 PDA
- 바코드 소모품
- 기타 라벨
- 로봇 그리퍼
- 디지털라벨 프린팅
- 초음파커팅기
- Ultra Fine Bubble



기업부설연구소 R&D

- 고객사 협업 R&D 과제 개발 및 수행
- 모니터링 및 제어, 자동화 시스템, 데이터 수집
- 분석 소프트웨어, IoT 디바이스 통합

조직도

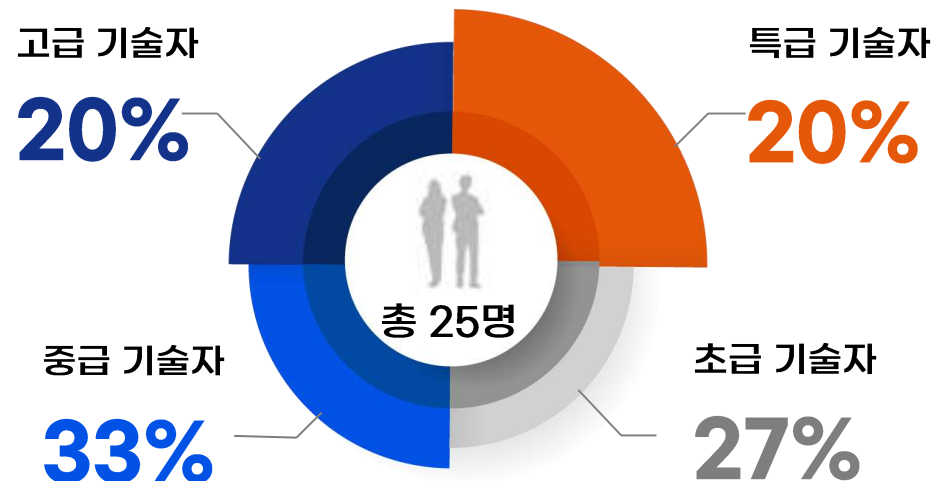


“

(주)태진시스템은
기술중심 구성으로

중급이상 기술자 비율이 70%를
차지하고 있습니다.

”



주요 연혁

2025

- 경남 IT S/W 스타기업 선정
- 경남국방벤처 협약기업 선정
- 창원사무소 개소

2024

- 경남 ICT협회 우수솔루션 선정(SMART MES)
- K-혁신사절단 (베트남) 출품
- 태국 국제 기계전시회 출품
- 로봇실증사업 선정
- 두산로보틱스 파트너 선정

2023

- 2023 스마트공장 우수공급기업 선정(역량평가)
- 2023 SMATOF 출품
- 싱가포르 한국상공회의소 MOU체결
- 부산국제기계대전 출품
- 베트남 국제기계산업대전 출품
- 중소벤처기업부 장관상 수상

2022

- 경상남도 도지사 표창
- 양산시 우수기업인 표창
- 청년친화 강소기업선정
- 수출유망 중소기업 선정

2021

- (주) 태진시스템 법인전환

2019

- 과학기술정보통신부장관표창 수상
- 사옥 건립 이전 (양산 산막일반산업단지)

2018

- Point Mobile 영남 대리점 체결
- TM Robot(대만)SI 파트너체결
- On-robot 대리점 체결
- 식품인증원 스마트 해썹 IT POOL 등록
- 스마트공장 시범공장 구축

2017

- 중소기업청 생산정보화 구축기업 IT POOL 등록
- 스마트 팩토리 구축사 IT POOL 등록
- 자동차부품산업진흥재단 IT POOL 등록

2016

- 생산정보화 구축기업 IT POOL 등록
- 스마트 팩토리 구축사 등록

2013

- (주) 태진피엔에스 관계사 설립 (제주)

2007

- 벤처기업 선정, 이노비즈 기업 선정
- 기업부설연구소 설립 인증

2003

- 태진시스템 설립 (2003.03.19)
- 소프트웨어 사업자 신고

지적재산권

● 특허등록분야
 ● AI분야
 ● 에너지관리분야
 ● 제조시스템분야
 ● 농식품분야
 ● 등록중

QR코드 마킹 이력 추적 (특허등록) 	Smart MES	TJS Smart MES (제조 실행 시스템)	Smart HACCP MES (스마트 해법)	스마트 육묘 생산 및 경영 통합 관리 시스템
쓰레기수거관리 시스템 (특허출원)	사출 Smart MES (제조 실행 시스템)	Smart 초 · 중 · 종물 관리시스템	Smart MOLD (금형 관리 시스템)	스마트 육묘 생산 이력 정보 수집 관리 프로그램
AI 기반 생산 계획 스케줄링 (Smart APS)	클래딩 생산 Smart MES (제조 실행 시스템)	냉각설치부품(동관) 가공관리 Smart MES (제조 실행 시스템)	냉동식드라이어제품인공지능 생산계획수립시스템 (APS)	스마트 육묘 생산 이력관리 DB (DataBase)
코팅 공정 계획을 이용한 AI 자동 배합 시스템 (Smart MIX)	SILO 계량 및 혼련 생산 Smart MES (제조 실행 시스템)	원자력발전소 부품 프로젝트 관리프로그램 (제조 실행 시스템)	LNG Pipe Cover 생산관리 프로그램	사과인공지능(AI)선별 Smart APC (농산물산지유통센터)
AI 분석 자재 결품 및 발주 계획 스케줄링 (Smart MRP)	방산부품 생산 Smart MES (제조 실행 시스템)	건축단열제 MES (제조 실행 시스템)	Hose SPC (웹 기반 통계적 공정관리)	토마토 선별 Smart APC (농산물산지유통센터)
인공지능 설비예지보전 시스템 Smart AI Machine	방위산업유압밸브구성품 생산 Smart MES (제조 실행 시스템)	CCTV (폐쇄회로 화면) 서명 연동 차량 계근 시스템	OK Small Business Management System	Smart DashBoard
탄소배출 절감을 위한 사출기별 FEMS (공장 에너지 관리 시스템)	산업안전용품 납품관리 Smart MES (제조 실행 시스템)	SAP (시스템 분석 프로그램) 연동 차량 계근 시스템	E-Scrap Management System	AI 기반 표면결함검사 시스템
탄소배출 절감을 위한 설비별 FEMS (공장 에너지 관리 시스템)	두께 측정 시스템	바코드 출력 검증 시스템	OK-POP System	

주요 인증 및 수상

주요 인증

- 소프트웨어 사업자 신고
- 연구개발 서비스업 신고
- 벤처기업 인증
- 기업부설연구소 인증
- 수출유망 중소기업 지정
- KISTI 패밀리 기업 지정
- KICT 패밀리 기업 지정
- 청년친화 강소기업
- 고용창출 우수 기업 선정
- 경남국방벤처센터 협약기업
- ESG경영수준 B+ 등급 인증



수상 실적

2020'	경남지방중소기업청장 표창	2025
	소프트웨어 우수솔루션 선정	2024
	양산시 고용창출 우수기업	2024
	중소벤처기업 장관 표창	2023
	스마트제조 혁신공로 경남도지사 표창	2022
	우수기업인의 날 양산시장 표창	2022
	경상남도지사 표창	2021
	중소벤처기업부장관 표창	2020
2010'	산업통상자원부장관 표창	2020
	경상남도지사 표창	2010, 2013
	경남지방중소기업청장 표창	2012, 2013
	양산시 우수기업인 표창	2012
	양산시청 표창	2018
2000'	과학기술정보통신부장관 표창	2019
	경남지방중소기업청장 표창	2007
	경남지방중소기업청장 표창	2008

끊임없는 배움, 무한한 가능성

외부 초청특강



사내 릴레이 특강



MZ 세대도 인정하는 사내문화

건전한 회식문화



안전.성평등 사내교육



사내 프로젝트 품평회

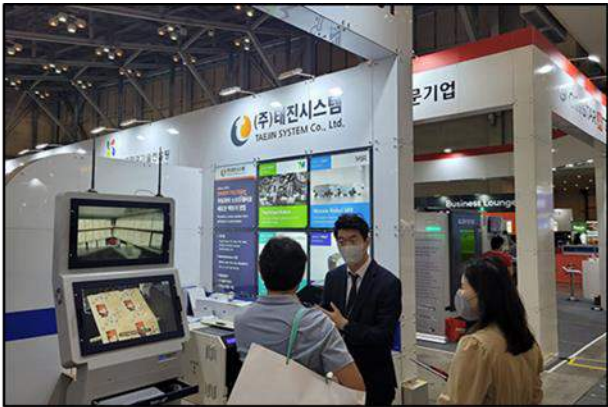


우수 재직자 표창



수출을 위한 도전, 도전

국내. 외 전시회 출품/기술세미나 실시



이번 간담회는 베트남 진출에 관심이 많은 기업과
현지 중소기업 지원 기관의 목소리를 듣기 위해 마련됐으며,
K-혁신사절단으로 선정돼 베트남을 방문한 기업들도 참여했습니다
참석 기업들은 재외공관에 중소기업 전담 창구가
구성된 것만으로도 큰 도움이 된다는 재외공관에서 중소기업에
적극적인 관심을 가져주기를 희망한다고 건의했습니다

사회 활동도 부지런히~

사회 활동



1월 명서전통시장에서 경남 노란우산 고객권익보호위원회 회의가 열려 관계자 기념사진을 찍고 있다./송기영의 경남본부

중앙회 경남본부, 노란우산 고객권익 보호회의

「복지서비스개선 방안 등 토론
장 이용 촉진 장바구니 배포도
」업중앙회 경남지역본부(경남
「협회장 노현태」는 28일 「경남
산 고객권익보호위원회」(이하
「) 회의를 창원시 소재 명서전통
「서 개최했다.
「김종욱·김영남 위원회 공동위

위원회는 현장 소상공인의 애로사항
을 청취하고, 전통시장 이용 촉진을 위
해 방문객을 대상으로 장바구니를 배
포하고 노란우산 가입 활동도 벌였다.
노현태 경남중소기업회장은 「위원
회가 제도개선뿐만 아니라 소상공인
들이 현장에서 겪는 다양한 애로사항
청취 등 소통을 강화할 수 있도록 더욱
노력하겠다고 말했다.
한편 위원회는 각 분야별 전문가 행



Since 2003



Fine solutions and high satisfaction with TAEJIN SYSTEM Co., Ltd.

고객 감사패

쓸모있는 시스템개발을 통한 고객에게 도움이 되는 태진이 되자!



(주)한국클래드텍
업종 : 금속



에스지솔루션(주)
업종 : 방산



대성나찌유압공업(주)
업종 : 유공압



화승R&A 정보화팀
업종 : 자동차부품

연도별 주요실적

2003 ~ 2004

- 금호석유화학(주) PDA 이용한 출고관리시스템
- 육성화학(주) 자재관리시스템
- 대우종합기계(주) 창고 Barcode System
- (주)대일산업사 입출고관리시스템
- 동양석판(주) 인쇄불량검사시스템
- 골프 아이존(주) 재고관리시스템
- BIP(주) 바코드 소모품 연간납품계약
- 명지대 산업공학과
교육용 RFID 공급
- 경성대 e-비즈니스학과

2005 ~ 2006

- 고려아연(주) 황산출하 차량관리시스템 Upgrade
- 고려아연(주) Auto Labeller System
- 고려아연(주) 생산/출하 Barcode System
- 파카하니핀 컨넥터(주) Barcode System
- 파카하니핀 컨넥터(주) 인쇄불량검사시스템
- 고려제강(주) 재고관리시스템
- (주)화영 바코드 소모품 연간납품계약
- (주)효성 Auto Labeller System
- 시설관리공단 CDMA 주차관리시스템
- 흥덕정선(주) Pop System
- 흥덕 스틸코드(주) Pop System
- 영신밴드(주) 통합관리시스템

연도별 주요실적

2007 ~ 2008

- 고려제강(주) 하이로프공장 MES System
- 고려제강(주) SW공장 공정관리시스템
- 고려제강(주) 하이로프공장 2차 시스템개발
- 고려제강(주) PDA System
- 고려제강(주) B/W공장 Barcode PDA
- (주)PPG KOREA Barcode System
- (주)PPG KOREA 방문자관리시스템
- (주)화승R&A 조립카드 전산화
- (주)화승R&A 절단최적화시스템
- 화승T&C 외경측정시스템
- 흥덕 스틸코드(주) Barcode System
- 흥덕 스틸코드(주) 통합관리시스템
- 파카하니핀 컨넥터(주) Hose 편조공정모니터링
- 인제대학교 실시간 모니터링(교육용)
- LS Nikko 동제련 e-Crap 관리시스템
- 대한중공업(주) 강판적재관리시스템
- 한진중공업(주) Barcode System H/W공급
- HBPO 공정 Barcode System

2009 ~ 2010

- 화승R&A(주) 인도법인 MES 구축사업
- 화승R&A(주) SCM 구축사업참여 (Hardware Part)
- 화승R&A(주) 고압 체결기 모니터링 시스템 구축
- 화승소재(주) 신 영업, 자재관리시스템
- 화승소재(주) ERP 및 LOT Tracking 구축
- 흥덕스틸코드(주) MES Upgrade 개발
- 흥덕스틸코드(주) B/W공장설비 모니터링시스템
- 흥덕스틸코드(주) 표준원가관리시스템 및 이상정보시스템
- 세운철강(주) MES System
- 동부 CNI 동방 On-Dock 프로그램
- 동부하이텍 RFID System
- (주)비스티온 RFID System
- 산학기술개발산업 선정 (지능형 USN을 이용)
- Qingdao Kiswire Arcelor Mittal MES 개발 구축사업
- BIPEX(주) Barcode System
- 파카하니핀 컨넥터(주) PDA System 수주
- 세계화학공업(주) MES 사업 구축

연도별 주요실적

2012 ~ 2013

- LS Nikko 동제련 RFID Drum관리시스템
- LG-CNS 리사이클 코리아 야적관리시스템
- 화승소재 MES 구축사업
- 흥덕 스틸코드(주) SW공장 설비모니터링시스템
- 고려제강(주) 부족 전압 모니터링시스템
- 흥덕 Springwire공장 모니터링시스템
- 오스템 임플란트 Double Blister Machine
- 오스템 임플란트 Cartoner 자동라벨 부착기
- HBS CHINA MES System
- Nalco KOREA 자재관리시스템
- HST CHINA 창고관리시스템
- 대진산업(주) 자재관리시스템
- 삼원FA(주) 장비납품 (1,700대)
- SK건설 싱가포르 터널공사 인부관리시스템
- 제주농협 물류창고 Barcode System
- 제약사 Barcode System
- HSMI 인도 MES
- (주)세동 MES 구축

2014

- LS Nikko 동제련 스크랩관리시스템
- LS Nikko 동제련 위험물 수불관리시스템
- 고려아연(주) PDA Upgrade
- 고려아연(주) 계량관리시스템
- 고려아연(주) 주조 Barcode System
- (주)세동 금형관리 RFID System
- 대한정밀공업(주) MES
- 대진화공(주) 자재관리시스템
- 영남산업(주) 일정관리시스템
- 리사이클 코리아 출하관리시스템
- 유광화성(주) 자재관리시스템
- 효성전기(주) SCM
- 제주하례 APC System
- 송우산업(주) MES

2015

- (주)세동 플라스틱 사급관리시스템 구축
- (주)세동 초.중.종물관리시스템 수주
- LS Nikko 동제련 RFID 확장사업
- LG CNS 위험물 관리시스템 수주
- 제주자치도 감귤실명제 지원사업 수주
- 파프리카 농협 Auto Labelling 수주
- 광양농협 매실 Labelling 수주
- 제주감협 유지보수
- 대일소재(주) MES

2016

- (주)세동 간판시스템 수주
- LS Nikko 동제련 탱크로리 관리 RFID 수주
- (주)화승R&A Industrial PDA 납품 (60대)
- (주)썬텍엔지니어링 Smart Factory 수주
- (주)우진테크 Smart Factory 수주
- 고려아연(주) 계량 통합시스템 수주
- (주)남선알미늄 RFID 시스템 수주
- 동양제강(주) Barcode System 수주
- (주)날코코리아 프로젝트 수주
- 감귤협동조합 한림환경 APC 사업수주
- 애월농협 Vision System 수주
- 표선농협 Barcode System 수주
- 감협3 유통 바코드 시스템 구축
- 신호월라봉 영농조합법인 오토라벨링 수주

2017

- SPXFLOW 테크놀로지(주) Smart Factory 사업수주
- 화인테크놀로지(주) Smart Factory 사업수주
- 시노펙스(주) Smart Factory 사업수주
- (주)세동 간판시스템 수주
- PPG KOREA Industrial PDA 수주
- (주)GRM 입고차선관리 APP 사업수주
- 국립 낙동강 생물자원관 RFID System 수주
- 제주시 감귤 실명제 시스템 수주
- 감협 6센터 실명제 사업수주

2018

- (주)파브 Smart MES 수주
- (주)POLE Smart MES 수주
- (주)우진테크 Smart MES 2차 사업수주
- (주)에스티 Smart MES 수주
- 신성델타테크(주) 가전사업부 Smart MES 수주
- (주)B.M.P 초.중.종 관리시스템 수주
- (주)세기 Auto Labelling System 수주
- (주)제철세라믹 Auto Labelling 수주
- 고려아연(주) (현재로보틱스) ROBOT System 수주
- 고려아연(주) 출하관리시스템 성능개선 사업수주
- LSNikko동제련소 블랭크캐소드 이력추적(QR코드)시스템 수주
- 감굴농협 8유통센터 Barcode System 수주
- 화승R&A 3D Molding MES 수주
- 진주햄 논산공장 Barcode System 수주
- YK Steel 계량 Barcode System 수주
- 국립낙동강 생물자원관 RFID 수주

연도별 주요실적

2019

- 화인테크놀로지(주) Smart Factory 시범공장 구축
- 광원전자(주) Smart MES 사업수주
- 기장물산(주) Smart HACCP 수주
- 대성나찌유압공업(주) Smart MES 수주
- 금정산업(주) Smart MES 구축 수주
- 에스티(주) Smart MES 수주
- (주)지비라이트 Smart MES 수주
- (주)지비테크 Smart MES 수주
- (주)세기 차량계근시스템 수주
- (주)세동 A/S Store 관리시스템 수주
- (주)오토모테크, 태광기업(주) 대중소 상생사업 수주

2020

- (주)SPX테크놀로지 Smart Factory 고도화 수주
- (주)글루칸 Smart MES 수주
- (주)대진식품 Smart HACCP 수주
- (주)육가공센터 Smart HACCP 수주
- (주)코웰 ROBOT System 수주
- (주)GRM 무인차량계근시스템 수주
- (주)고려아연 제련소 무인계근시스템 수주
- (주)에스티 Smart Factory 고도화 구축 수주
- (주)흥아 스마트 인장관리시스템 수주
- (주)MTS Smart MES 수주
- 중문농협 APC Barcode System 수주
- 예산농협 Barcode System 수주
- 대성나찌유압공업(주) Smart Factory 고도화 구축 수주
- LS Nikko 동제련소 무인계근시스템 수주
- 포항세라믹 SILO 무인시스템 수주

연도별 주요실적

2021

- (주)협성사 Smart Factory 구축 및 고도화 (기초) 수주
- (주)한라공업 Smart Factory 구축 및 고도화 (기초) 수주
- (주)파브 Smart Factory 구축 및 고도화 (고도화) 수주
- (주)코웰 Smart Factory 구축 및 고도화 (고도화) 수주
- (주)인텔철강 Smart Factory 구축 및 고도화 (기초) 수주
- (주)누리하이텍 Smart Factory 구축 및 고도화 (고도화) 수주
- (주)세동 Smart MES 및 설비데이터 수집 H/W 수주
- (주)고려아연 무인계근시스템 추가 수주 납품
- (주)고려아연 PDA 물류관리시스템 수주
- LS Nikko 동제련소 차량이동 전광판시스템 수주
- LS Nikko 동제련소 무인계근시스템 추가 수주 납품
- 고려제강 Smart Cart 수주 납품
- CJ제일제당 양산공장 FSP통신 이상알람시스템
- 강림인슈 LNG Pipe Cover 생산관리시스템
- 서귀포 한라 APC Barcode System 수주
- 화승 저압호스 마킹OCR 비전 초.중.종 검사시스템
- 호남권 생물자원관 RFID Tag Label 수주

2022

- (주)맑은내일 Smart HACCP 구축
- (주)모젠코리아 Smart Factory 구축 (기초)
- (주)SG솔루션 Smart MES 수주 (고도화)
- (주)위캠 Smart MES 구축 (기초)
- 성인기업 Smart MES 구축 (기초)
- (주)MTS Smart MES 구축 (기초)
- (주)인지컴퍼니 Smart MES 구축 (기초)
- 미래에스티 (대저농협시스템) 수주
- 화진기업(주) MES 구축 수주
- 한국클래드텍(주) Smart MES 수주
- 보은농협 Smart APC 수주 (CSI)
- 하이코리아 Smart MES 수주
- 원진월드와이드 Smart MES 수주

연도별 주요실적

2023

- (주)대주(에스푸드) 라벨발행 프로그램
- (주)진주햄 마킹시스템 구축
- 부경양돈협동조합 파렛트 라벨시스템 구축
- 부경양돈협동조합 현장프로그램 Upgrade 개발
- (주)에코인슈텍 Smart MES 구축
- 원진월드와이드 2022 선도형 디지털 클러스터 개별 구축
- (주)SPXFLOW 테크놀로지 2022 Smart Factory 구축
- (주)스타머트리얼 2023 대중소 상생형 Smart Factory 구축
- (주)한일CNS 2023 대중소 상생형 Smart Factory 구축
- (주)느티나무의사랑 2023 정부일반형 Smart Factory 구축
- (주)영창에코 2023 정부일반형 Smart Factory 구축
- (주)대진HS 2023 대중소 상생형 Smart Factory 구축

2024

- 내성나찌유압공업(주) ERP 구축 수주
- 원진월드 와이드 스마트공장 고도화
- 함일셀레나 Smart MES 수주 (기초)
- (주)세동 부산.아산 스마트 고도화 수주
- ASNE Smart MES 구축 (기초)
- 대한정밀공업(주) 로봇실증사업 수주
- GRM WMS 수주
- (주)세림 자동 커팅기 수주
- (주)퍼플아이앤씨 Smart MES 수주
- (주)아이스푸드 스마트공장 MES구축 수주
- (주)풍산정밀 Smart MES 수주
- (주)세림 Smart MES 수주
- 고려아연(주) 현장 중량 KIOSK 시스템 수주

업종별 주요실적

자동차 / 전기 / 전자	철 / 비철 / 화학	공공 / 의료 / 교육	식품 / 기타
<ul style="list-style-type: none"> • (주) 화승 R&A • SPXFLOW Technology • 에스티 (주) • 신성델타테크 (주) • (주) POLE • (주) 엠.티.에스 • 대성나찌유압공업 (주) • (주) 파브 • (주) 세동 • (주) 코월 • (주) 섀텍엔지니어링 • (주) 광원전자 • (주) 우진테크 • 파카 코리아 • HBPO 코리아 • 오토모테크 • 효성전기 (주) • 송우산업 (주) 	<ul style="list-style-type: none"> • (주) 화승소재 • LS-Nikko 동제련 • 고려아연 (주) • 고려제강 (주) • (주) 화인테크놀로지 • NALCO 코리아 • (주) YK Steel • (주) 지비라이트 • 포항세라믹 (주) • (주) GRM • 금정산업 (주) • 금호석유화학 (주) • (주) 시노펙스 • (주) 동양제강 • 세운철강 (주) • (주) BMP • (주) 세기 • 인텔철강(주) • (주) 함일셀레나 	<ul style="list-style-type: none"> • 남원 농협 • 위미 농협 • 애월 농협 • 광양 농협 • 한림 농협 • 안덕 농협 • 김화 농협 • 대정 농협 • 표선 농협 • 효돈 농협 • 농촌진흥청 • 부산시설관리공단 • 국립낙동강생물자원관 • 호남생물 자원관 • 오스템 임플란트 • 디오 임플란트 • 경성대학교 • 명지대학교 	<ul style="list-style-type: none"> • (주) 진주햄 • 기장물산 • 대진식품 • 글루칸 • 육가공센터 • (주) 선진환경 • (주) 부산육가공 • 농업회사 법인 맑은내일 • 퍼플아이앤씨 • (주)하하식품 <p>외 150여 기업</p>

농·식품 주요실적

- 남원농협 APC
- 위미농협 APC
- 진시항 영농조합
- 애월농협
- 한림한경
- 광양농협(매실)
- 강진파프리카 영농조합
- 제주낭 조합법인
- 경영과수 영농조합법인
- 효돈농협 작목반

- 신호월라봉 영농조합법인
- 김화농협
- 안덕농협
- 감협 하례유통센터
- 효돈 월라작목반
- 한림농협
- 제주감협 소포장
- 제주시 농협
- 보은 농협 APC

- 대정농협
- 표선농협
- 감협4유통센터
- 애월농협
- 안덕농협 유통사업소
- 위미농협 유통사업소
- 효돈 2통, 7통 작목반
- 서귀포 한라 영농조합법인
- 대저농협
- 한반도 농협 APC 외 다수

 제주감귤농협 제1유통센터	 제주감귤농협 제2유통센터	 제주감귤농협 제3유통센터	 제주감귤농협 제4유통센터	 제주감귤농협 제5유통센터	 제주감귤농협 제6유통센터	 제주감귤농협 제7유통센터
 제주감귤농협 제8유통센터	 제주감귤농협 제9유통센터	 제주시 농협	 성산포 농협	 애월 농협	 남원 농협	 대정 농협
 안덕 농협	 한경 농협	 한림 농협	 보은 농협	 위미 농협	 표선 농협	 중문 농협
 효돈 농협	신호월라봉 영농조합법인	 서귀포 감귤명진	 제주 농협	 진시항 영농조합법인	 함선 제주의협 Himsseon	 해오름포크
 JEJU MAMI mom made it!	 탐진들	 만보영농조합법인	 해거름마을	 우리영농조합법인	경영과수 영농조합법인	 해바

주요 고객사

“고객의 신뢰와 만족을 최고의 가치로 생각하며 끊임없는 혁신을 통해 최고의 만족을 드리는 기업이 되고자 노력하겠습니다.”

 HWASEUNG	 주식회사 세동	 에스 티 (주) ST Corporation	 SM 남산일미농	 KCT	 Parker	 LS-Nikko	 고려아연(주)
 (주)와인테크놀로지	 NALCO An Ecolab Company	 금호석유화학	 SYNOPEX	 GBLIGHT	 GBTECH	 금정산업(주)	 DB
 KOWEL	 HBPO THE METAL COMPANY	 YKSteel	 POHANG CERAMIC	 GRM	 Hviswire	 OSSTEM IMPLANT	 DIO
 Jinju 진주염	 기장물산 SINCE 1991	 대진식품	 G-L-C-A-S CORPORATION	 NH농협	 농촌진흥청	 부산시설공단	 국립농업박물관
 SHINSUNG GROUP	 POLE	 MTS (주) 엘티에스	 SPXFLOW	 대성나찌유압공업(주)	 P&B (주) 파 브	 명지대학교	 경성대학교
 태원기술개발(주)	 (주) 세 기 Maki Recycling Technology	 아라이온	 CJ 제일제당	 NURI HITECH (주) 누리하이텍	 인텔 철강	 INI Rotary Encoder	 맑은내일
 KANGRIM	 MGK Mogon Korea	 WEC WE-CHEMICAL	 SUNTECH (주)썬텍엔지니어링	 (주)함일셀레나	 ICE FOOD	외 100여 개 기업	



중국 6건



인도 2건



싱가포르 1건

국내.외 파트너

 TECHMAN ROBOT	 robot	 MIR	 ZEBRA
 VIDEOJET	 Honeywell	 Leuze electronic	 Multiway Robotics
 LANDPICK	 linpack MACHINERY	 SONOTEC ULTRASONIC HAND-TOOLS	 Altrasonic
 DOOSAN	 주식회사 대 주	 POINT Mobile	 TOOTECH



SOFTWARE

혁신을 넘어, 스마트 제조의 새로운 기준을 만듭니다.

태진시스템은 스마트팩토리 구축을 위한 최적의 솔루션을 제공합니다.
혁신적인 기술로 생산성을 극대화하고, 공장의 미래를 앞당깁니다.

MES / APC / QMS / HACCP / 육묘관리

각 산업에 특화된 맞춤형 소프트웨어를 개발하여
생산 효율성, 품질, 안전성을 극대화합니다.

FEMS / SCADA / Smart AI Vision

공장의 에너지를 최적화, 정밀한 품질 검사와
자동화를 실현합니다.

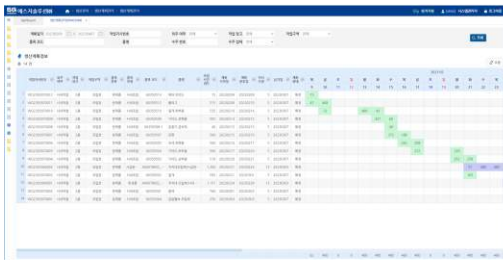


Solution



Smart MES | Manufacturing Execution System

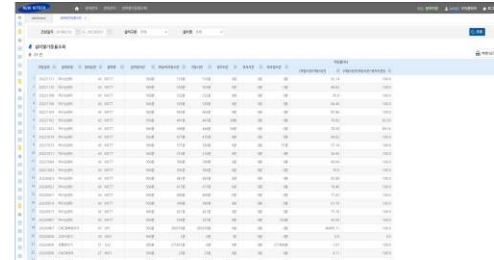
수주에서 입고, 생산, 검사, 제품 출고까지의 전체 공정을 지속적으로 관리 및 모니터링하며
제조 기반의 생산 업무를 관리 할 수 있는 통합생산관리시스템.



생산계획관리



불량유형관리



설비가동율 관리



현장 운영프로그램



실적모니터링



불량현황 모니터링



가동현황 모니터링



모바일 운영프로그램

Solution



Smart APC | Agricultural Product Processing Complex

농산물 생산지에서 선별, 저장, 포장, 관리 등의 업무를 로봇, 센서, IoT 장비, 자동화설비를 통해 디지털화하여 관리하는 첨단산지유통시설 관리시스템.



선별품질관리



농가정보관리



선별집계정보관리



원물투입관리



박스관리



농가 검색



창고 입.출고



창고입고



Smart QMS | Quality Management System

제품 생산 공정에서 발생하는 품질 정보, 시제품 개발 관리 정보, 내부 품질 관리 업무에 필요한 표준관리 등 품질 경영의 기반이 되는 품질관리시스템.



프로젝트관리



CTQ 관리



Q-cost 관리



부적합 관리



실적관리



시정조치관리



NCR관리



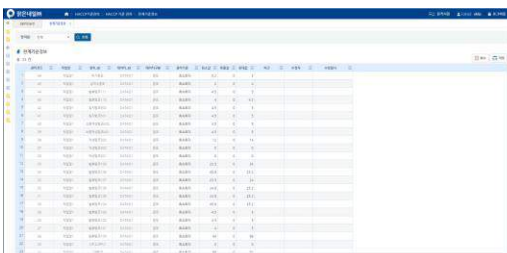
검사관리

Solution



Smart HACCP | Hazard Analysis and Critical Control Points

CCP 공정관리 및 각종 기록문서의 실시간 자동화를 기반으로 개별 업체의 스마트한 식품안전관리 업무 시스템을 구축하고, 각 빅데이터 분석으로 범정부적 차원의 식품안전 예방체계 구축을 목표로 하는 시스템.



CCP 한계기준 정보관리

항목명	기준	상태
1. 물 세척	물 세척 시간	정상
2. 열처리	열처리 온도	정상
3. 냉각	냉각 온도	정상
4. 포장	포장 온도	정상

CCP 표준문서관리

HACCP문서관리(테블릿)



생산실적관리



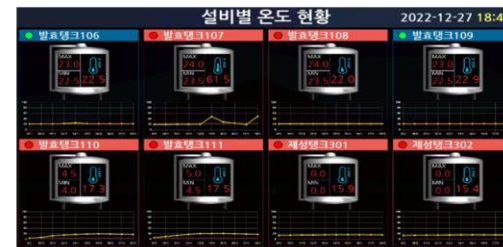
구역별 CCP 모니터링



CCP 실시간 데이터 모니터링



KPI 관리



주요설비 상태 모니터링



Smart 육묘관리

파종에서 수확까지 온실 내 환경 정보와 생육 정보 등을 데이터베이스화하여 전문지식과 진단기술 기반의 작물 최적 생육 설정 관리함으로써 생산성 향상과 경영비용 절감.



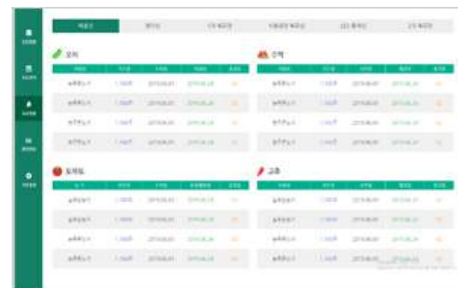
종합현황관리



육묘장 데이터 환경설정



주문관리



생산관리



육묘장 데이터 수집현황

Solution



Smart FEMS | Factory Energy Management System

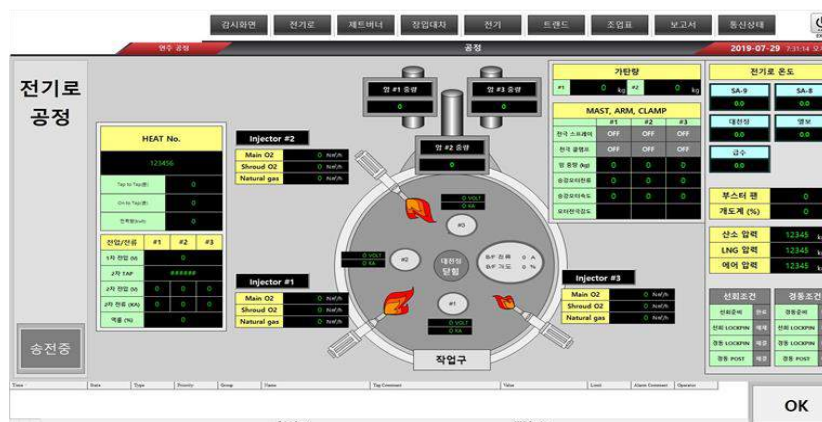
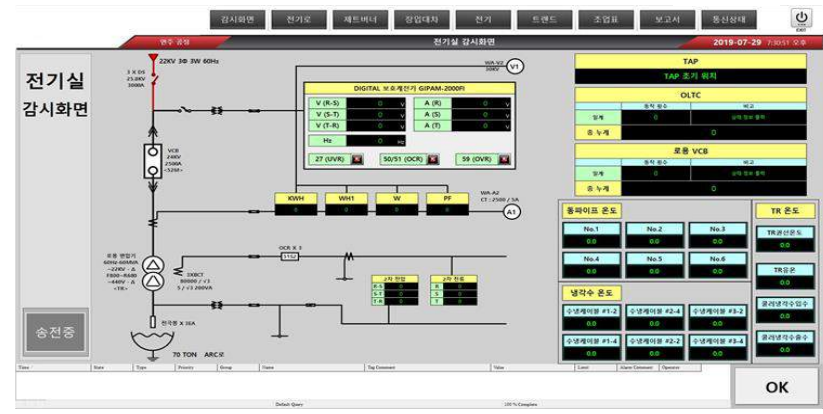
공장 내 설비의 에너지를 측정해서 모니터링, 분석, 계획 그리고 제어를 통해 공장 내 공급 및 소비되는 에너지를 최적화 시켜주는 공장 에너지관리 시스템.





Smart SCADA

제어실 및 전기로의 작동 컨트롤 제어 및 모니터링 통신을 위한 OPC 서버 구축 및 해당 데이터의 Historian DB logging



Smart AI Vision

2025년 국방벤처센터 협약기업 선정



R&D Solution

Smart AI Vision

AI 지능형 카메라 도입으로 중대재해 예방을 조치하고 제조 현장 근로자 안전을 확보 합니다.



지능형 AI 카메라
근로자 안전관리 시스템

통로사고



안전보호구 미착용



충돌사고



운반사고



협착사고



화재사고



지능형 AI 카메라, 기상데이터 수집장치 등 디바이스를 작업현장 상황을 고려하여 구축후 수집된 데이터를 사고 유형에 맞게 처리하여 안전관리자에게 탐지된 AI 위험상황을 SNS로 신속히 통보합니다

HARDWARE

스마트팩토리의 완성, 하드웨어까지 완전한 조화를 만듭니다.

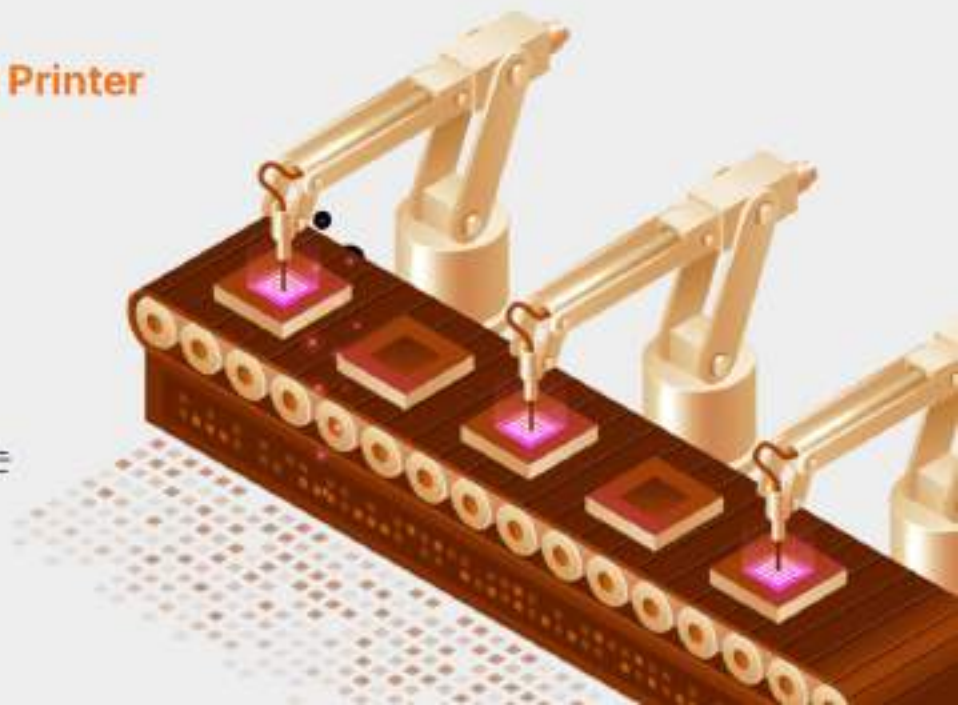
태진시스템은 메카트로닉스 전문 역량을 기반으로, 소프트웨어와 하드웨어를 아우르는 최적의 종합 솔루션을 제공합니다.

Barcode Printer / Barcode Scanner / PDA / Label Printer

생산 환경에 최적화된 하드웨어를 직접 제공하고,
설치부터 운영까지 완벽한 통합 시스템을 구축합니다.

Robot System

인간 중심의 설계로 사람의 작업을 보조하며, 효율성, 안전성, 생산성을 높이는
협동로봇 시스템을 갖추고 있습니다.



Hardware

SMART Sensor Business

 **Leuze electronic**
the sensor people



SMART Mobility Business

 **POINT Mobile**



Hardware

SMART Printer Business



SMART Labeller Business



Hardware

SMART Robot Business

TM ROBOT

Qh robot



Hardware

SMART Robot Business

Doosan Robotics



Doosan Palletizing System



Hardware

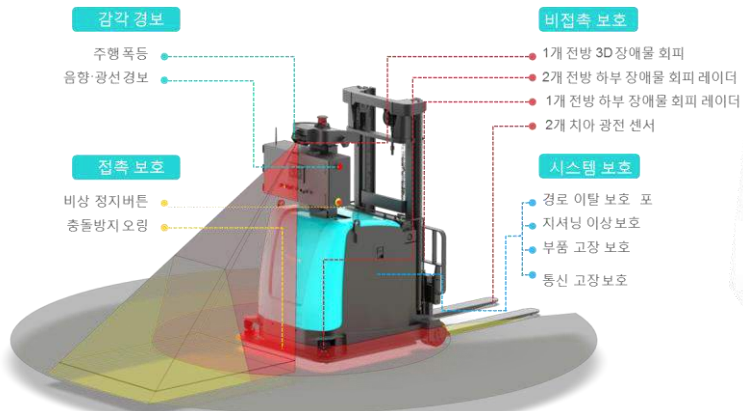
SMART 물류 Business

MIR



SMART 물류 Business

Multiway Robotics



Hardware

Laser Label Printer



레이저 라벨 인쇄방식

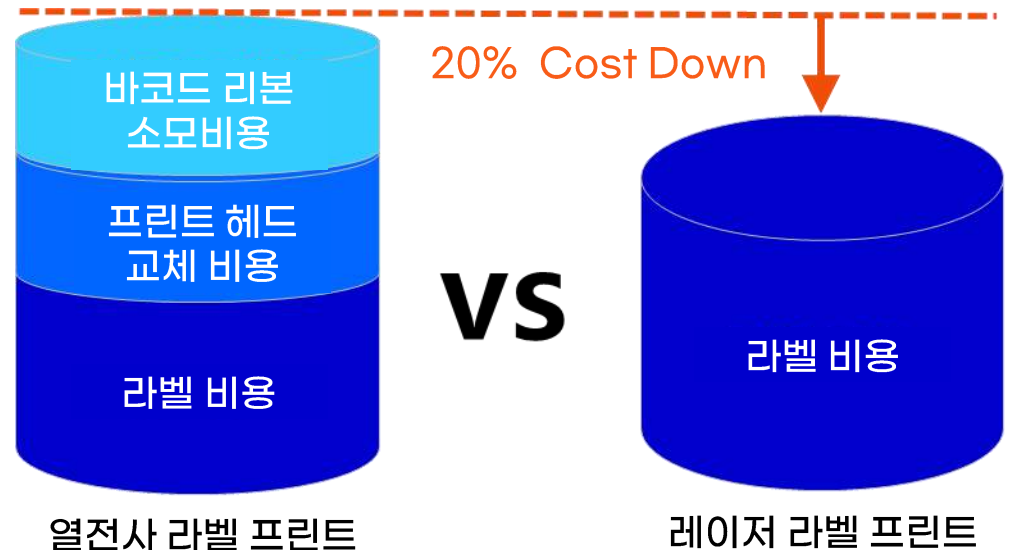
- 비용 절감

소모품인 리본 사용이 필요치 않음. 헤드 손상 및 교체에 따른 유지보수 비용 발생 없음.

- 지워지지 않음

레이저 인쇄를 통한 바코드 및 주요 정보가 지워지지 않음.

Print Area	108mm(W)x108mm(H)
Print Speed	Max 500 chr/s
Print Resolution	2,000 dpi
Laser Type	Fiber Type
Laser Power	Max 20W
Communication	USB Type
Weight	27 kg
Option Part	Rewinder, TODLabel S/W, Bartender S/W
Software	Window Print Driver Provided(32, 64bit)
Cooling Method	Natural Air Cooling
Electric Source	85 ~ 265 VAC (47 ~ 63 Hz)
Workable Temperature	+10 ~ +35°C



Hardware

Digital Printing Business



화장품·의료·제조

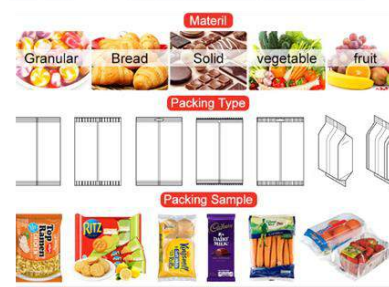


식품·농업기술센터



Hardware

Filling & Packing Business



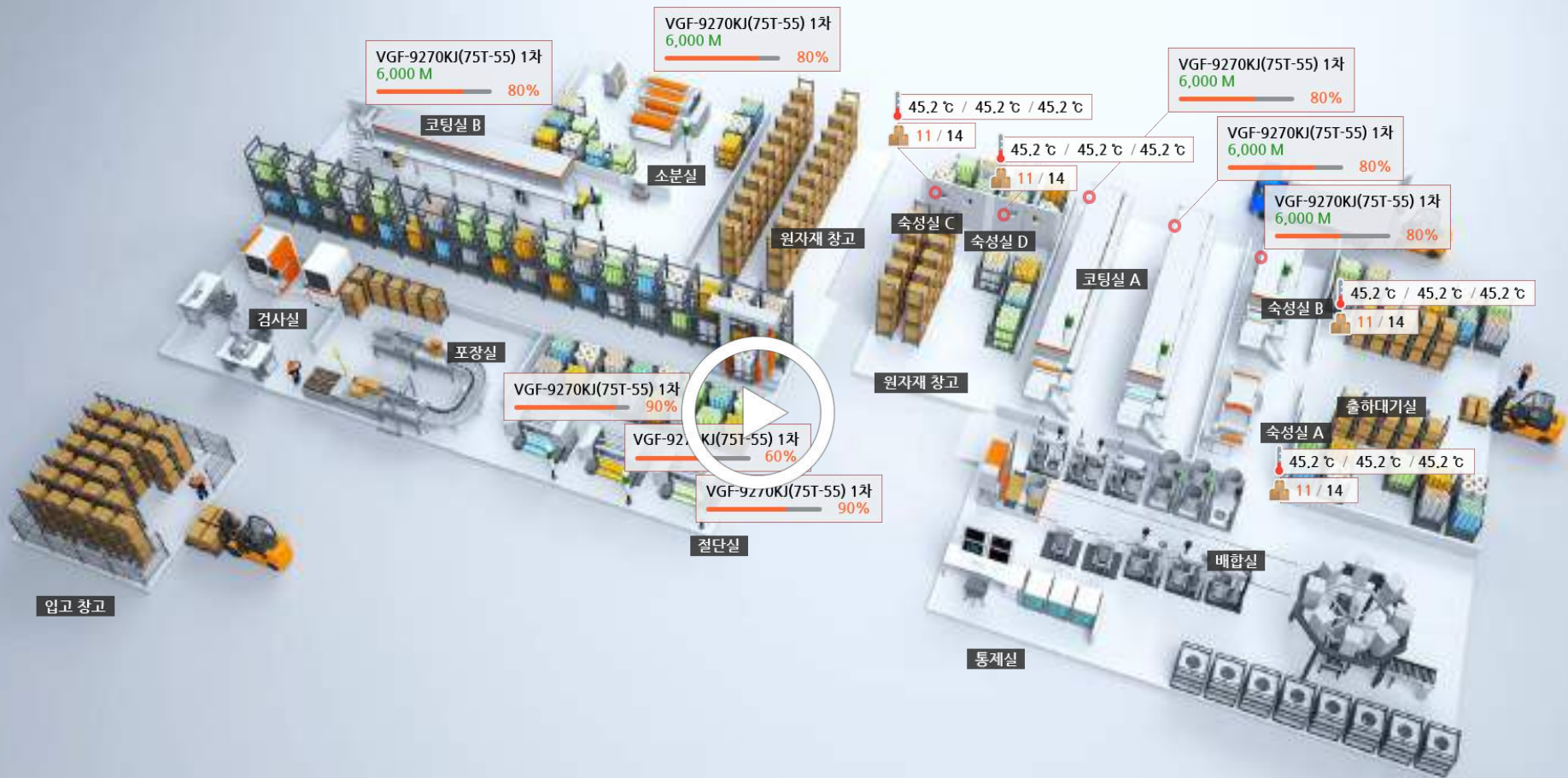


03

구축사례

디지털 대쉬보드 (동영상)

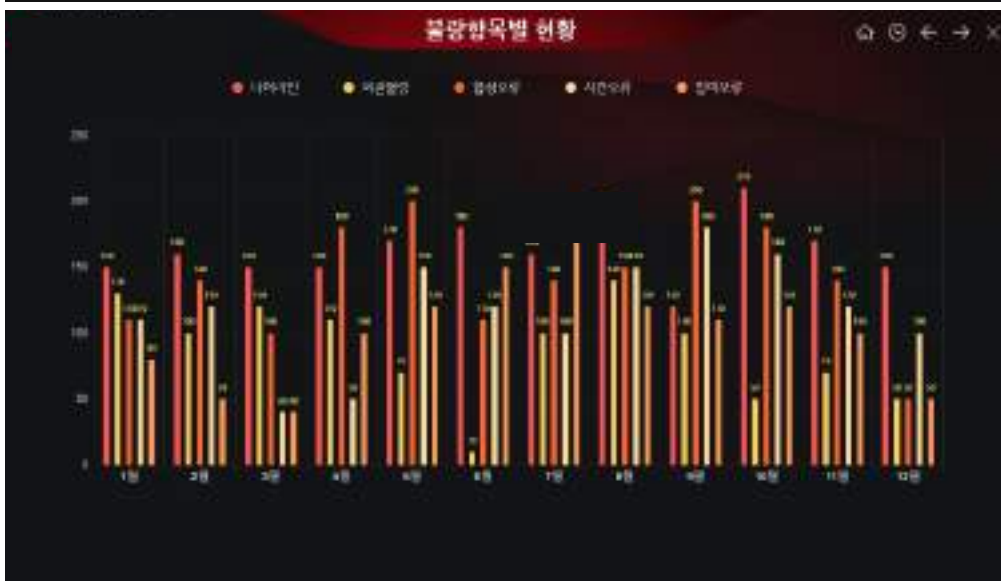
전체 공정 현황



통합 관제실



디지털 대쉬보드



디지털 대쉬보드



현장 KIOSK 화면

TAEJIN SYSTEM

사출 가동중

2019-03-07 18:24:00

[12090108] 김철수

설비

[2-IM-02] 사출기-02 (LG140)

작업지시

2019051000006

지시량

400

CAVITY

2

품번

MQII 2009

품명

SECTIONAL COVER 1

품번

14258-DLGKLHKLGHF

품명

금형번호

1-A1-25

금형명

SECTIONAL COVER 2

투입 품번	투입 품명	소요량	바코드	투입잔량

비가동

불량유형

설비고장

재료보충

재료건조

재료교체

금형교체

휴식 / 식사 시간

기타

미성형불량

-

0

+

크랙불량

-

0

+

리드선불량

-

0

+

수축불량

-

0

+

외관불량

-

0

+

공타

-

4

+

Total

/

4

시작

종료

0

초기화

24

일일누계

1,280

월 생산누계

1,280

공정재고

450

실적입력

2,280

발행누계

근태관리

체크시트

설비 체크시트

실적입력

실적조회

현장 KIOSK 화면

TAEJIN SYSTEM

사출 비가동



2019-03-07 18:24:00
[12090108] 김철수

설 비	[2-IM-02] 사출기-02 (LG140)				
작업지시	2019051000006	지시량	400	CAVITY	2
품 번	MQIJ 2009	품 명	SECTIONAL COVER 1		
품 번	14258-DLGKLHKLGHF	품 명			
금형번호	1-A1-25	금형명	SECTIONAL COVER 2		

계획없음

비가동 시작시간

13:02:25

비가동 경과시간

110 분

비가동

설비고장



재료보충



재료건조



재료교체



금형교체



휴식 / 식사 시간



기타



불량유형

미성형불량

- 0 +

크랙불량

- 0 +

리드선불량

- 0 +

수축불량

- 0 +

외관불량

- 0 +

공타

- 4 +

Total / 4

시작

종료

0

초기화

24

일일누계

1,280

원 생산누계

1,280

공정제고

450

실적입력

2,280

발행누계

근태관리

체크시트

설비 체크시트

실적입력

실적조회

구축 현장 사례



구축 현장 사례



이상 알람 통합 모니터링

제일제당

화상 이미지 모니터링 시스템

2021-10-07 10:00:45

날인 비전	1kg		2.5kg		
	1호	2호	1호	2호	
	2021-10-07 10:00:39	2021-10-07 10:00:39	2021-10-07 10:00:40	2021-10-07 10:00:42	
	3kg		대물		
	1호	2호	A	B	C
	2021-10-07 10:00:40	2021-10-07 10:00:42	2021-10-07 10:00:43	2021-10-07 10:00:43	2021-10-07 10:00:44
X-ray	1kg	2.5kg	3kg		
	1호	1호	1호	2호	
	2021-10-07 09:59:20	2021-10-07 09:59:40	2021-10-07 10:00:10	2021-10-07 10:00:20	

공정현황 모니터링

프레스 생산 진행 현황

2019-11-15 07:24

진행 현황				400TON_1호기	400TON_1호기	400TON_1호기
일시	세차량	부품	공정	N3 Gamma2	N3 Gamma2	N3 Gamma2
400TON_1호기	12,125	1,100	10	TUBE PLATE B	TUBE PLATE B	TUBE PLATE B
400TON_2호기	12,125	1,100	10	생산률 210 %	생산률 200 %	생산률 50 / 200
400TON_3호기	12,125	1,100	10	생산률 24,000	생산률 12,000	생산률 24,000
400TON_4호기	12,125	1,100	10	생산률 24,000	생산률 12,000	생산률 24,000
400TON_5호기	12,125	1,100	10	생산률 24,000	생산률 12,000	생산률 24,000
400TON_6호기	12,125	1,100	10	생산률 24,000	생산률 12,000	생산률 24,000
7호기	12,125	1,100	10	4호기	5호기	6호기
8호기	12,125	1,100	10	N3 Gamma2	N3 Gamma2	N3 Gamma2
9호기	12,125	1,100	10	TUBE PLATE B	TUBE PLATE B	TUBE PLATE B
10호기	12,125	1,100	10	생산률 50 / 200	생산률 50 / 200	생산률 50 / 200
11호기	12,125	1,100	10	생산률 24,000	생산률 12,000	생산률 24,000

9월 24일 생산집계 현황

2020-09-24 07:24



Flux / 세척 생산 진행 현황

2019-11-15 07:24

Flux 도포기	Flux 수작업대	세척 1호기	세척 2호기
RP5092012201	RP5092012201	RP5092012201	
Upper Plate	Upper Plate	Upper Plate	
일시	일시	일시	
2,125,210	2,125,210	2,125,210	
생산량	생산량	생산량	
1,251,100	1,251,100	1,251,100	
부품	부품	부품	
10	10	10	
150℃	150℃	150℃	
250℃	250℃	250℃	
250℃	250℃	250℃	
110℃	110℃	110℃	
160℃	160℃	160℃	

자동조립공정 진행 현황

2019-11-15 07:24

잔여 재고량 2,152,400, 현재 생산량 1,251,000, 달성률 93.3%, 불량률 50, 재작업 시간 20분

작업번호	작업종류	작업수량	생산량	생산 진행률	높이 / 실제 높이	작업종류
02-P01-0011	RP5082012301	1,200	1,200	100%	10 / 2	10
02-P01-0012	RP5082012301	1,400	1,000	80%	0 / 0	10
02-P01-0013	RP5082012301	1,000	1,000	100%	10 / 0	0
02-P01-0014	RP5082012301	15,200	13,000	80%	10 / 0	0
02-P01-0015	RP5082012301	1,300	1,300	100%	10 / 0	0
02-P01-0016	RP5082012301	1,000	800	80%	10 / 0	0
02-P01-0017	RP5082012301	1,200	1,200	100%	0 / 0	0
02-P01-0018	RP5082012301	1,200	810	80%	0 / 0	0
02-P01-0019	RP5082012301	2,200	2,200	100%	0 / 0	0
02-P01-0020	RP5082012301	1,200	840	80%	0 / 0	0

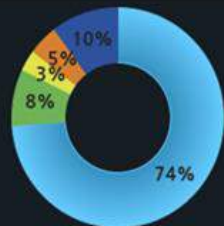
현황 모니터링



주요지표 추이

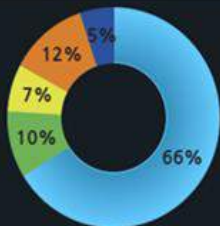
2024-01-26 15:45:40

가동률 / R-Mixer 1호기



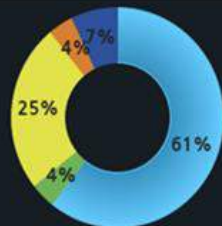
가동률
74%

가동률 / R-Mixer 2호기



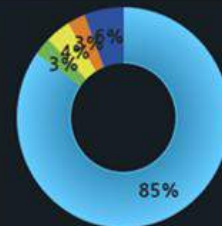
가동률
66%

가동률 / R-Mixer 3호기



가동률
61%

가동률 / 지대포장기



가동률
85%



R-Mixer 1호기 일별 차트



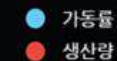
R-Mixer 2호기 일별 차트



R-Mixer 3호기 일별 차트



지대포장기 일별 차트



일자별 구분		1	2	3	4	5	6	7	8	9	10	11	12	13	14	15	16	17	18	19	20	21	22	23	24	25	26	27	28	29	30	31	월누계
생산량(TON)	R-Mixer 1호기		35	30	34	30			26	44	27	42	33			22	39		32	40			35	50	30	51	33						632
	R-Mixer 2호기			9	50	37			28	45	22		40			39	12		9	25					37	5							358
	R-Mixer 3호기		59		48	52			43	60		60	45			43	66	36	66	17					40	64	34						733
	지대포장기					18			10	33	18	1	26			22	39	32	45	54			42	50	24	47	20						481
가동률(%)	R-Mixer 1호기		53	67	62	44			63	56	44	47	62			85	55		56	73			65	72	46	74							60
	R-Mixer 2호기			47	55	39			50	87	51		66			58	55		43	66						62	21						59
	R-Mixer 3호기		63		60	55			66	82		59	54			58	56	54	55	49					60	61							60
	지대포장기					100			60	58	76		61			77	77	51	86	70			67	65	76	48	52						74

구축사례 (SMART HACCP)

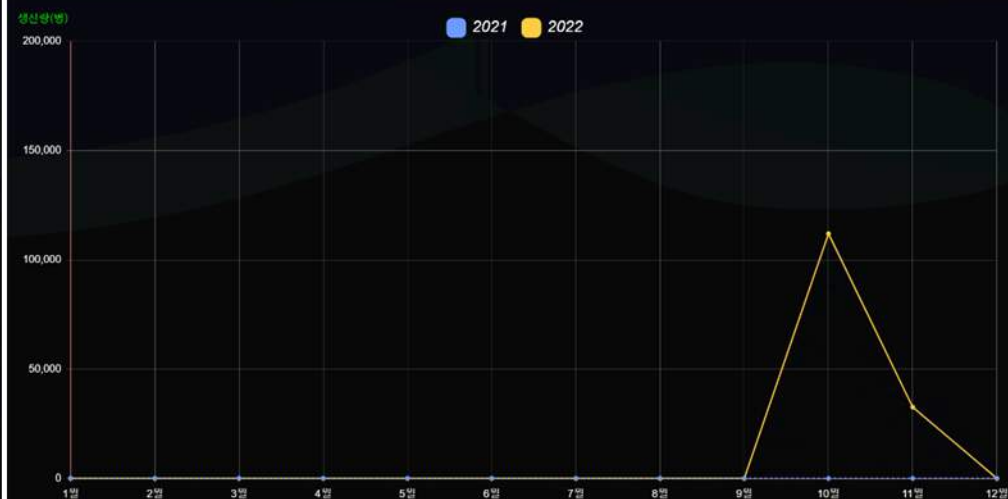
작업지시 대비현황

2022-11-08 18:01

작업지시번호	품 명	지시량 (BOX)	생산량 (BOX)	불량량 (개)	불량률	달성률
WO22110029	창원생탁주 750ml (수입산)	137	137	0	0.0 %	100.0%
WO22110030	창원생탁주 1.2L (수입산)	55	55	0	0.0 %	100.0%
WO22110031	우포생막걸리 (수입산)	53	53	1	0.1 %	100.0%
WO22110032	북면생막걸리 (수입산)	8	8	0	0.0 %	100.0%
WO22110033	창원생탁주 1.2L (국내산)	4	4	0	0.0 %	100.0%
WO22110034	옛맛생막걸리 (국내산)	16	16	0	0.0 %	100.0%
WO22110035	오막하세 750ml	40	40	0	0.0 %	100.0%
WO22110036	맑은내일 발효막걸리750ml(수입산)	58	57	0	0.0 %	98.3%
WO22110037	맑은내일 스파클링(수입산)750ml	10	15	0	0.0 %	150.0%

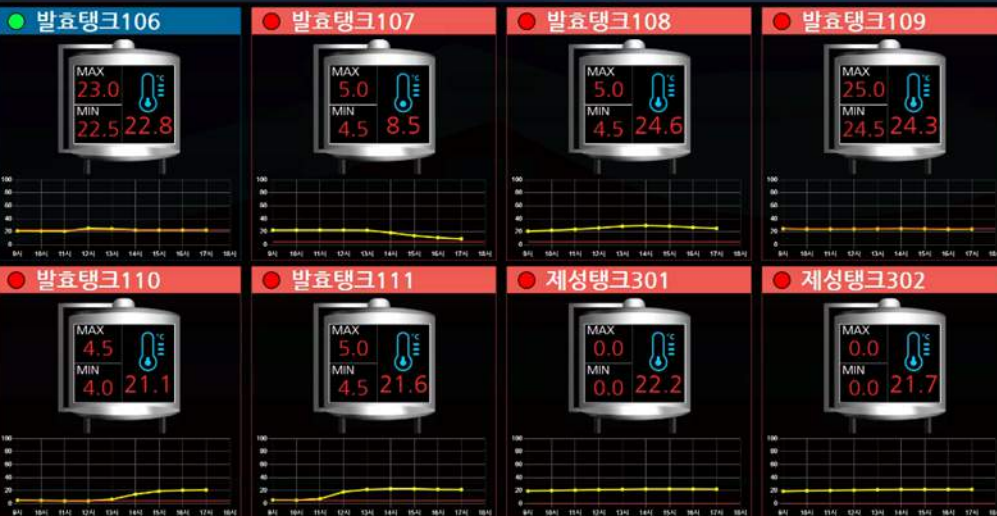
월 제품별 생산현황

2022-11-08 18:00



설비별 온도 현황

2022-11-08 18:00



태진시스템 TAEJIN SYSTEM Co., Ltd.

염기성 R-Mixer 가동현황

2024-01-26 15:48:23



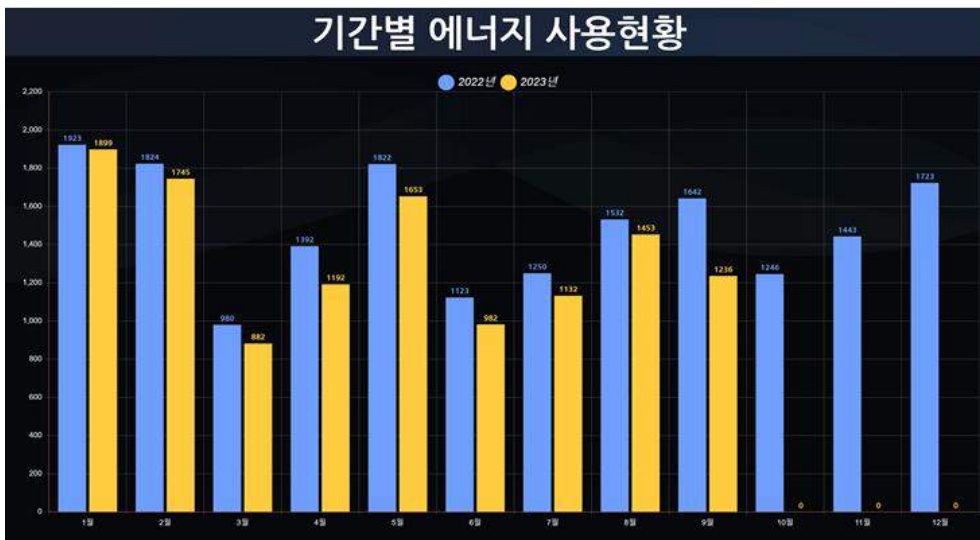
구축사례 (Smart FEMS)



실시간 에너지 사용현황

0~30% 31~50% 51~70% 71~99% 100%

장차명	현재 수집 값	일누계	일계획량	사용률
사출2호가-120톤	6432kw	2000kw	2000kw	100%
사출11호가-150톤	5234kw	1700kw	2000kw	85%
사출10호가-120톤	4853kw	1540kw	2000kw	77%
사출9호가-160톤	4325kw	1240kw	2000kw	62%
사출8호가-160톤	3412kw	1160kw	2000kw	58%
사출7호가-170톤	3452kw	780kw	2000kw	38%
사출5호가-110톤	2452kw	700kw	2000kw	35%
사출3호가-160톤	2342kw	540kw	2000kw	27%
사출2호가-160톤	3521kw	360kw	2000kw	18%
사출1호가-160톤	3647kw	340kw	2000kw	17%



경보알람

1호가-160톤 71kw	2호가-160톤 62kw	3호가-160톤 115kw	4호가-160톤 132kw	5호가-110톤 98kw	6호가-160톤 88kw
7호가-170톤 105kw	8호가-170톤 77kw	9호가-160톤 44kw	10호가-120톤 75kw	11호가-150톤 173kw	12호가-150톤 166kw
13호가-380톤 64kw	14호가-240톤 64kw	15호가-240톤 193kw	16호가-200톤 202kw	17호가-200톤 232kw	18호가-200톤 32kw
19호가-240톤 35kw	20호가-200톤 35kw	오토피딩 43kw	칠라A 55kw	칠라B 56kw	컴프레사1 4kw

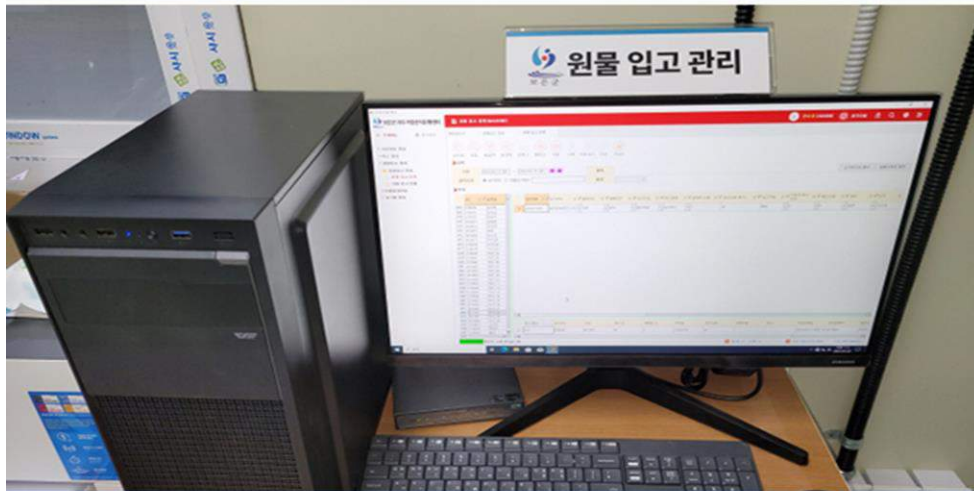
구축사례 (Smart APC)



키오스크 (현장프로그램)



모니터링



PC (관리자프로그램)



CCTV



바코드스캐너

구축사례 (Smart APC)



선별정보 스크린



전광판/CCTV/키오스크



현장 데이터수집 허브

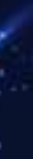


라벨 프린터



마킹시스템

자동 배합시스템



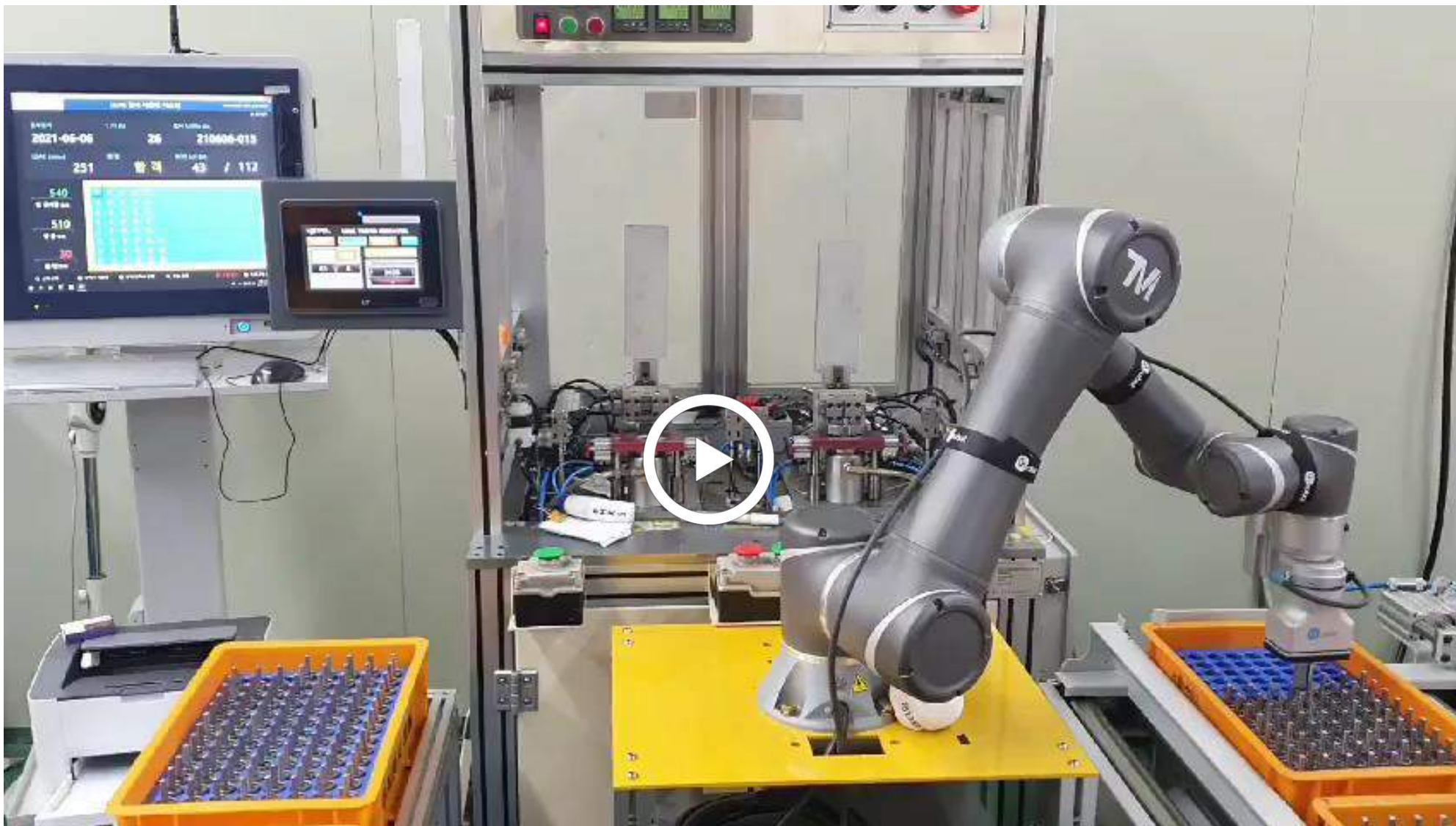
물류이송로봇 시스템 (동영상)



비전시스템 (동영상)



협동로봇 구축사례 (동영상)



Cobot Automation (Video)



Cobot Automation (Video)



Smart CART



스마트 무인계근 시스템

QR Code, RFID TAG, LPR등 다양한 방식으로 I/F하여 고객사 현장 환경 맞는 시스템 개발.

S/W에서 운영 하드웨어까지 통합 시스템 제공 및 관리



오토라벨링 시스템 (동영상)



Multyway 물류자동화 (동영상)



카멜레온코드 시스템

현장파악/ 작업실적 수집



작업자의 위치 파악 및 각 공정의 작업 실적을 자동 수집. 실적 기록의 시간 삭감과 정밀도 향상.

작업자 동선 파악



작업자의 동선을 취득하여 개선 작업에 이용. BI 톨에 데이터 연계하여 분석.
VMS나 NVR과 연동해 영상 확인도.

제품/제조품의 로케이션



제품이나 설치품의 소재 장소를 자동 수집. 제품이나 장차품을 찾는 시간을 삭감.
AGV나 AMR과 제휴하여 반송을 자동화.

차량입.퇴장



건설 현장이나 공장의 차량 입·퇴장 카메라로 인식해 입장구 정체를 완화. 트럭 스케일과 연계하여 적재물을 관

입고, 재고, 피킹



복수 인식 특성을 활용하여 입출고, 재고 조사 작업 시간 절감. 오출하 방지를 카메라로 실시하여 생산성과 정밀도의 향상

작은 물건을 관리



코드 관리가 불가능한 작은 물건도 부착 가능. 해당 물건을 탐색하거나 재고 정리 등 인간 오류를 없애 시간을 줄일 수 있음.

초음파 커팅기



방폭장비



방폭용 PDA



CT60

CK65



디지털 라벨인쇄 솔루션



혁신적인 원가절감 방법, 애니트론 인하우스 컬러 라벨 솔루션

꿀맛나는 세상

소량다품종 생산 대응! 고객맞춤 완벽 충족!

양념육 제조업체 G사 식품 라벨 프린터

도입 사례

도입 전

- ▶ 많아지는 고객수에 대응하기 어려움
- ▶ 제품군에 맞는 다양한 라벨 제작이 어려움
- ▶ 소량 발주가 불가능해 소량다품종 시스템 검토

도입 후 효과

- ▶ 라벨 디자인, 표시사항 수정이 자유로워짐
- ▶ 소량 제품 공급 확대에 의한 거래업체 증가
- ▶ 양념육 제품 케이스에 맞는 라벨 출력

신비인터내셔널

식품 라벨 솔루션 도입사례



도입 전

- ▶ 라벨을 불필요하게 낭비하면서 원가 상승
- ▶ 최소 3~4일 이상의 발주 기간
- ▶ 재고관리의 어려움 등

도입 후 효과

- ▶ 소량 주문 대응이 가능해짐
- ▶ 대량 발주를 하지 않아도 되어 폐기 라벨 감소
- ▶ 납기 문제, 제품 출고 지연 문제 해결
- ▶ 라벨 원가 절감

별별농부 함안농부협동조합



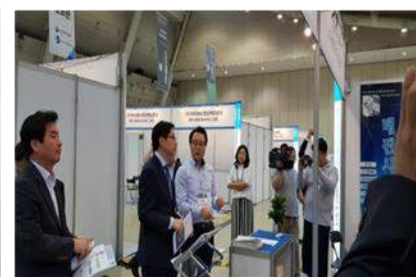
도입 전

- ▶ 다양한 품종의 파우치 제작 어려움
- ▶ 라벨 디자인, 요구사항 등 수정에 대한 제약
- ▶ 비싼 라벨 제작 비용

도입 후 효과

- ▶ 원하는 수량만큼 소량이라도 즉시 출력
- ▶ 냉장/냉동 식품에도 지워지지 않는 라벨 품질
- ▶ 연포장지 인쇄부터 충전, 실링까지 가능

Gallery



“ Work Smart , Life Smile ”



- 경남 양산시 산막공단 남4길 23-1
- 경남 창원시 의창구 차룡로 48번길44
- 제주특별자치도 제주시 봉개동 2579



TEL : 055-366-2413
064-744-3163



ceo@oktjs.com



www.oktjs.com